



# Podstawowe dane o Nadleśnictwie Augustów - historia i dzień dzisiejszy

Augustów, 17.06.2021

## Pierwsza ustawa o lasach została podpisana przez Króla Zygmunta Augusta w 1567 roku

- W 1567 roku wydał w Knyszynie „Ustawę leśniczym”, pierwszą ustawę leśną, która organizowała administrację leśną, określała całokształt praw i obowiązków leśniczych puszc królewskich. Ponadto ustanawiała urząd leśniczego i omawiała w szczegółowy sposób sprawy eksploatacji lasów, bartnictwa, rybołówstwa, sianożęcia i innych robót leśnych.
- Król wydając ustawę wprowadził zasady ograniczające niekontrolowane pozyskanie drewna i zwierzyny, co można uznać za początek gospodarki leśnej i łowieckiej na terenach królewskich puszc.
- Do dziś przetrwały tylko puszcze królewskie w tym Puszcza Augustowska  
!!!!!!!!!!!!

# Wybrane akty prawne regulujące gospodarkę leśną

1. USTAWA z dnia 28 września 1991 r. o lasach (Dz. U. z 2020 r. poz. 1463, 2338, z 2021 r. poz. 784.)
2. USTAWA z dnia 16 kwietnia 2004 r. o ochronie przyrody (Dz. U. z 2020 r. poz. 55, 471, 1378)
3. USTAWA z dnia 20 lipca 2017 r. Prawo wodne (Dz. U. z 2021 r. poz. 624)
4. USTAWA z dnia 27 kwietnia 2001 r. Prawo ochrony środowiska (Dz. U. z 2020 r. poz. 1219, 1378, 1565, 2127, 2338)
5. USTAWA z dnia 3 lutego 1995 r. o ochronie gruntów rolnych i leśnych (Dz. U. z 2017 r. poz. 1161, z 2020 r. poz. 471)  
.....i wiele wiele innych !!!

# Wybrane daty dotyczące historii nadleśnictwa

- 1823 – powołanie Leśnictwa Augustów
- 1825 – pierwsze urządzenie lasu ( oddziały 100 ha )
- 1840 – definitywne urządzenie lasu ( kolejne rewizje: 1870- wprowadzenie minimalnego wieku rębności sosna 120 lat i 80 lat olcha ; 1910 )
- 1915-1919 – dewastacja Puszczy przez Niemców (ok. 17 tys. ha nieodnowionych zrębów z czego ok. 1500 ha w granicach obecnego nadleśnictwa, halizny i drzewostany do 40 lat życia stanowiły 66% powierzchni nadleśnictwa)
- 1920- 1925 – gradacje kornika drukarza, brudnicy mniszki i strzygoni choinówki

# Wybrane daty dotyczące historii nadleśnictwa

- 1931 – rewizja urządzenia lasu i wprowadzenie oddziałów ok. 25 ha (wprowadzenie minimalnego wieku rębności sosna 100 lat i 80 lat olcha)
- 1939- 1945 – działania wojenne i grabież Puszczy przez okupantów
- 1944-1972 – na terenie obecnego nadleśnictwa funkcjonowały 4 małe nadleśnictwa (obecnie obręby)
- Okres powojenny – pozyskanie drewna na potrzeby odbudowy kraju
- 1962 i 1963 definitywne urządzenie lasu
- 1973 – utworzenie nadleśnictwa w obecnym układzie obrębowym
- 1986 – decyzją Ministra Leśnictwa i Gospodarki Żywnościowej ustalono „Podstawowe zasady prowadzenia gospodarki leśnej w Puszczy Augustowskiej” ( tzw. Statut Puszczy)

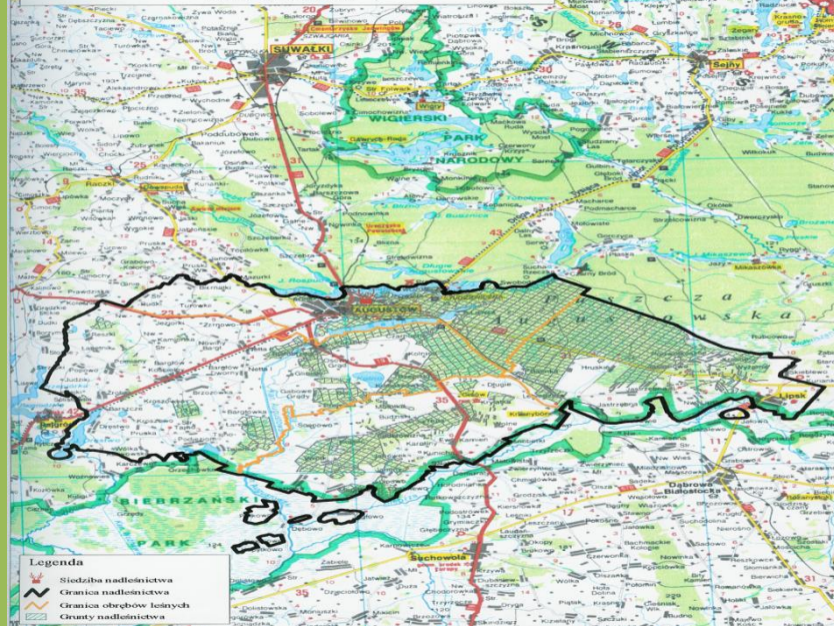
# Wybrane daty dotyczące historii nadleśnictwa

- 1993 – podział nadleśnictwa na : Augustów i Białobrzegi
- 1995 – nowy projekt lasów ochronnych
- 1999-2001 – opracowanie operatu glebowo-siedliskowego
- 2004 – ponowne połączenie nadleśnictw w jedno 4 obrębowe
- w latach 1999-2002 i 2004 pozyskano 35 700 m<sup>3</sup> złomów i wywrotów co skutkuje do dziś przesunięciem cięć rębnych

Cdn.....

# Mapa sytuacyjna położenia Nadleśnictwa Augustów

Skala 1 : 300 000



Nadleśnictwo  
Szczebra

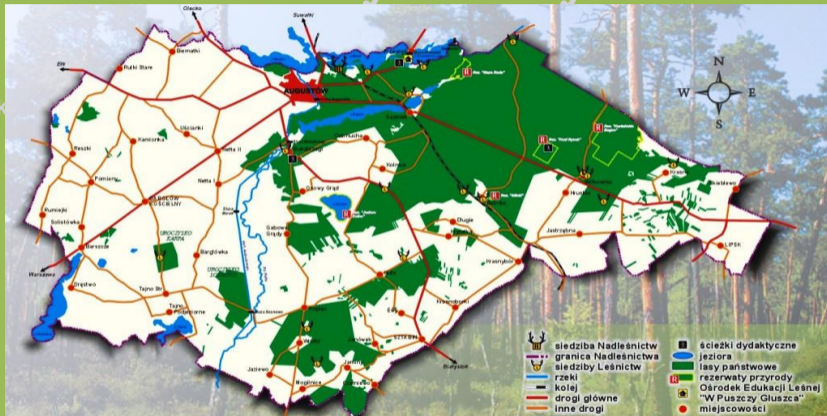
# Zasięg terytorialny

Nadleśnictwo  
Płaska

Nadleśnictwo Elk

Nadleśnictwo  
Płaska

Nadleśnictwo  
Rajgród



Biebrzański Park Narodowy



# Podział na obręby i leśnictwa

- **4 obręby :**

- **Augustów**
- **Balinka**
- **Białobrzegi**
- **Sztabin**

w tym:

- **17 leśnictw**
- **Leśnictwo szkółkarskie**
- **Leśnictwo OHZ**



# ZATRUDNIENIE

**Pracownicy stali : 75 osób**

(22 kobiety i 53 mężczyzn)

W tym :

- Służba Leśna : 56 osób  
( w tym 19-u leśniczych)
- Administracja : 13 osób
- Stanowiska robotnicze : 6 osób



# Plan Urządzenia Lasu (PUL)

- plan urządzenia lasu –podstawowy dokument gospodarki leśnej opracowywany dla określonego obiektu, zawierający opis i ocenę stanu lasu oraz cele, zadania i sposoby prowadzenia gospodarki leśnej;
- Art.18.1. Plan urządzenia lasu sporządza się, z zastrzeżeniem ust.2, na 10lat, z uwzględnieniem:1)przyrodniczych i ekonomicznych warunków gospodarki leśnej;2)celów i zasad gospodarki leśnej oraz sposobów ich realizacji, określonych dla każdego drzewostanu i urządzanego obiektu, z uwzględnieniem lasów ochronnych.

**Zatwierdzenie PUL  
Nadleśnictwa Augustów  
przez Ministra Środowiska z  
08.06.2015 r.  
z określeniem zadań**



**MINISTER ŚRODOWISKA**

DLP-I-611-39/2015/15/LP

**Pan  
Adam Wasiak  
Dyrektor Generalny  
Lasów Państwowych**

Na podstawie art. 22 ust. 1 ustawy z dnia 28 września 1991 r. o lasach (Dz. U. z 2014 r., poz. 1153, z późn. zm.), po rozpatrzeniu wniosku Dyrektora Generalnego Lasów Państwowych z dnia 12 maja 2015 r., znak ZU.6004.25.2015, **zatwierdzam** plan urządzenia lasu sporządzony dla Nadleśnictwa Augustów w Regionalnej Dyrekcji Lasów Państwowych w Białymstoku, na lata 2015 – 2024.

Przedmiotowy plan zawiera:

1. opis lasów i gruntów przeznaczonych do zalesienia, wg stanu na dzień 1 stycznia 2015 r., o powierzchni łącznej 26 027,85 ha,
2. analizę gospodarki leśnej w minionym okresie,
3. program ochrony przyrody,
4. określenie zadań dotyczących:
  - etatu mięszcnościowego użytków rębnych w ilości 742 349 m<sup>3</sup> grubizny drewna netto,
  - powierzchniowego etatu cięć w użytkowaniu przedrębnym – 14 982,99 ha z szacunkowym pozyskaniem w drzewostanach przeznaczonych do użytkowania przedrębnego – 507 540 m<sup>3</sup> grubizny drewna netto,
  - projektowanej powierzchni zalesień i odnowień – 2 944,92 ha,
  - projektowanej powierzchni pielęgnowania lasu – 17 345,04 ha,
  - ochrony lasu, w tym również zadań ochrony przeciwpożarowej,
  - gospodarki łowieckiej,
  - potrzeb w zakresie infrastruktury technicznej.

Regionalny Dyrektor Ochrony Środowiska w Białymstoku pismem znak: WPN.611.8.2015.AP z dnia 2 kwietnia 2015 r. oraz Podlaski Państwowy Wojewódzki Inspektor Sanitarny w Białymstoku pismem znak: NZ.0523.22.2015 z dnia 5 marca 2015 r., działając na podstawie art. 54 ust. 1 ustawy z dnia 3 października 2008 r. o udostępnianiu informacji o środowisku i jego ochronie, udziale społeczeństwa w ochronie środowiska oraz o ocenach oddziaływania na środowisko (Dz. U. z 2013 r., poz. 1235, z późn. zm.), zaopiniowali projekt planu urządzenia lasu dla Nadleśnictwa Augustów na lata 2015 – 2024 wraz z prognozą oddziaływania na środowisko.

Z up. MINISTRA  
PODSZEFKARZ STANU  
GŁÓWNY KONSERWATOR PRZYRODY  
*Piotr Chruszki*  
Piotr Chruszki



# Powierzchnia Nadleśnictwa Augustów wynosi **26 027,85 ha**,

w tym :

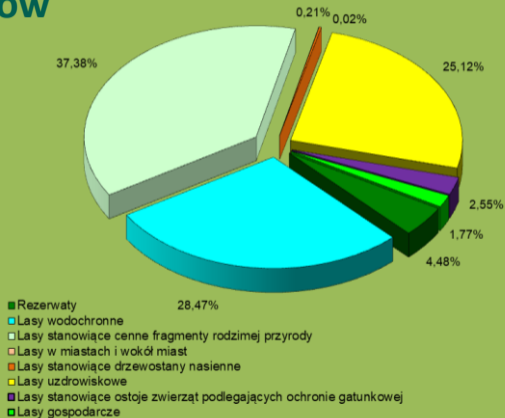
**\* Powierzchnia lasów : 25 527,84 ha**, w tym :

- zalesione : 24 423,21 ha,
- zw. z gospodarką leśną : 709,77 ha,
- nie zalesione : 394,86 ha,

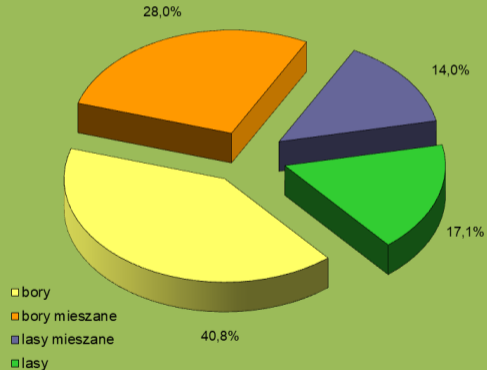


- **Lasy stanowiące rezerwaty 1 110,86 ha**
- **Lasy uznane za ochronne 23 266,73 ha**
- **Lasy gospodarcze 1 150,25 ha**

## Podział powierzchni leśnej na kategorie ochronności - Nadleśnictwo Augustów

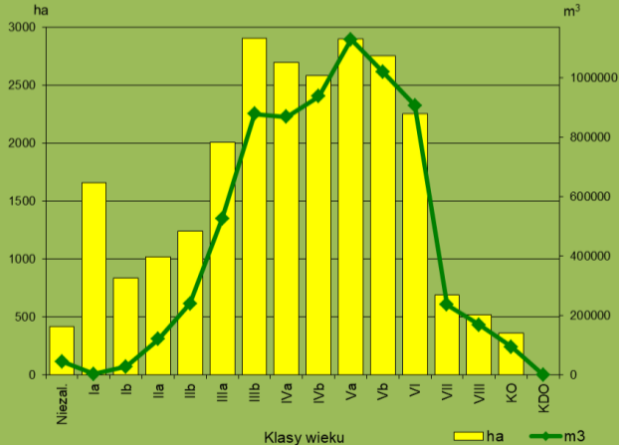


# Struktura siedlisk wg żyzności - Nadleśnictwo Augustów



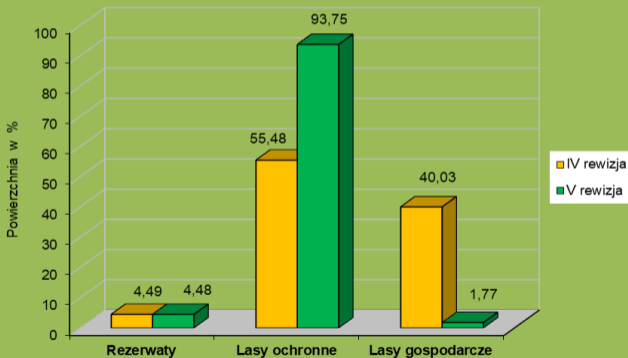


# Struktura powierzchniowo-mięższościowa drzewostanów - Nadleśnictwo Augustów



- I** 0 - 20 lat
- II** 21 - 40 lat
- III** 41 - 60 lat
- IV** 61 - 80 lat
- V** 81 - 100 lat
- VI** 101 - 120 lat
- VII** 121 - 140 lat
- VIII** 141 - 160 lat
- KO** klasa odnowienia

# Porównanie udziału funkcji lasów w IV i V rewizji urządzenia lasu - Nadleśnictwo Augustów

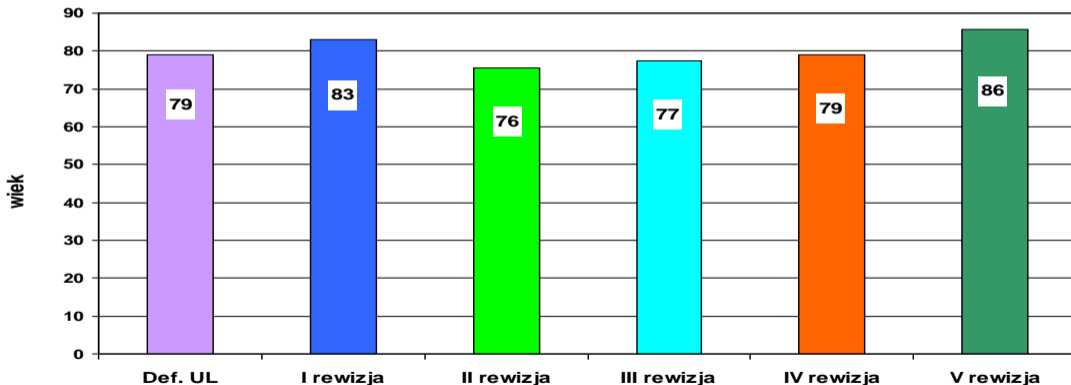


IV rewizja lata 2005 - 2014

V rewizja lata 2015 - 2024

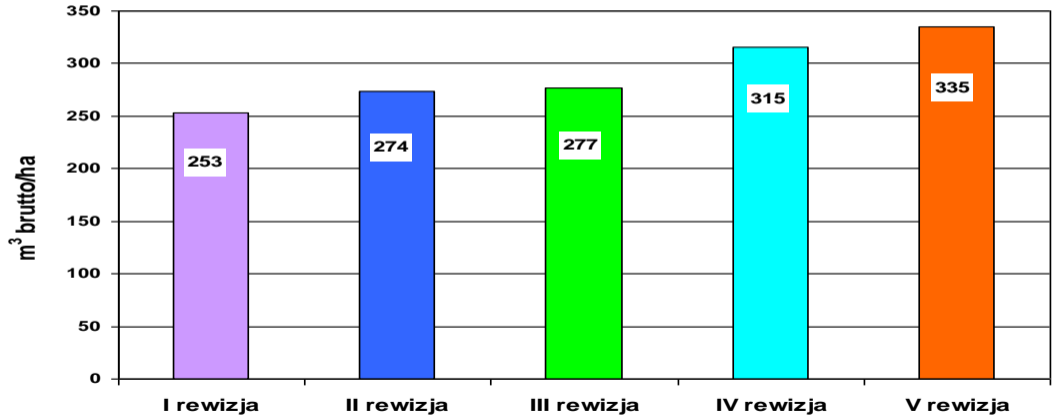
# Wyniki inwentaryzacji lasu

Porównanie przeciętnego wieku drzewostanów  
w kolejnych rewizjach urządzenia lasu



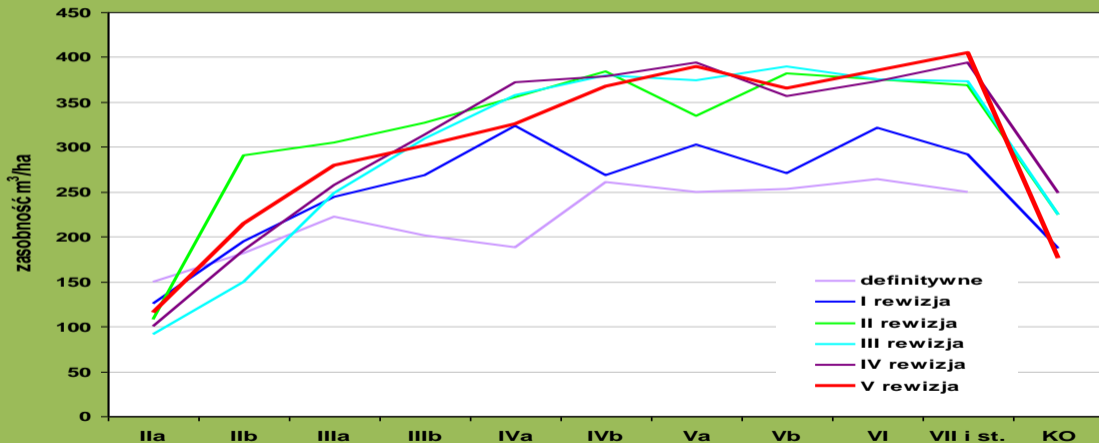
# Wyniki inwentaryzacji lasu

Porównanie przeciętnej zasobności drzewostanów  
w kolejnych rewizjach urzędzenia lasu



# Wyniki inwentaryzacji lasu

## Zmiany zasobności w klasach wieku wg kolejnych rewizji



# Podstawowe dane dotyczące zadań na lata 2015 - 2024

- ***Pozyskanie drewna nie więcej niż : 1 249 889 m<sup>3</sup>:***
  - Obligatoryjny etat cięć w użytkowaniu rębny **742 349 m<sup>3</sup>**
  - Użytkowanie przedrębne **507 540 m<sup>3</sup>** ( powierzchnia 14 982,99 ha)
  
- ***Pielęgnowanie lasu 17 345,04 ha:***
  - Pielęgnowanie upraw 1 062,51 ha
  - Pielęgnowanie młodników 1 543,24 ha
  - Trzebieże 14 739,29 ha

# Plan pozyskania drewna w roku 2021

- Pozyskanie rębne **67 348 m<sup>3</sup>**  
(powierzchnia do odnowienia: rębnia zupełna 195,57 ha i 34,15 ha rębnia złożona)
- Trzebieże wczesne (od 21 do 40 roku życia) **4 645 m<sup>3</sup>** ( pow. 184,19 ha)
- Trzebieże późne ( pow.41 roku życia) **42 060 m<sup>3</sup>** (pow. 1458,43 ha)
- Czyszczenia późne **241 m<sup>3</sup>**
- Cięcia przygodne **9 006 m<sup>3</sup>**
- Ogółem: **123 300 m<sup>3</sup>**

## ***Wybrane prace z hodowli i ochrony lasu w roku 2021***

- **Odnowienia 211,59 ha ( wysadzono 1 332 600 szt. sadzonek, koszty odnowień 1 109 389 zł )**
- Czyszczenia wczesne 139,22 ha
- Czyszczenia późne 132,21 ha
- Pielęgnacja gleby na uprawach 753,56 ha
- Zbiór szyszek 2900 kg, nasiona różne 885 kg
- Grodzenia nowych upraw 153,19 ha
- Utrzymanie budek lęgowych 1455 sztuk
- Dokarmianie ptaków 940 kg karmy
- **Koszt zbierania śmieci do 31.05.21 wyniósł 30 110,44 zł ( ok. 26 m<sup>3</sup> śmieci)**



# Miejsca pracy związane z funkcjonowaniem nadleśnictwa

- Zakłady Usług Leśnych – 8 liczba pracowników ponad 130 pracowników ( wartość usług 8,5 mln zł.)
- Zakłady przemysłu drzewnego – ponad 100 zakładów (szacowane około 1500 pracowników)
- Transport drewna – liczba przewoźników około 300
- Umowy na dostawy-usługi 7

Corocznie nadleśnictwo generuje ponad 2000 miejsc pracy.

# FORMY OCHRONY PRZYRODY W NADLEŚNICTWIE AUGUSTÓW :

## SZCZEGÓLNE FORMY OCHRONY :

- \* Rezerваты (4 / 1139 ha)
  - \* Obszary Chronionego Krajobrazu (3 / 19831 ha)
    - \* Obszary Natura 2000 (4 / 44791 ha)
      - \* Użytki ekologiczne (21 / 37 ha)
        - \* Pomniki przyrody (34 szt.)
        - \* Gatunki roślin i zwierząt
- Obszary nieobjęte gospodarowaniem ONG 1324,44 ha

## Rezerwat florystyczny „Glinki”

Najmniejszy w Puszczy Augustowskiej, o pow. 1,81 ha.

Rok utworzenia : 1971.

**Cel ochrony** : stanowisko pióropusznika strusiego *Matteucia striuthiopteris*, stanowiące rzadki element naszej flory. Bardzo licznie występuje tu również czosnek niedźwiedzi *Allium ursinum*.



**Rezerwat florystyczno-faunistyczny „Kuriańskie Bagno”** - największy w Puszczy Augustowskiej – o powierzchni 1715 ha, z czego 915,13 ha znajduje się na terenie Nadleśnictwa Augustów (pozostała część na terenie Nadleśnictwa Płaska).

Rok utworzenia : 1985

Cel ochrony : obszary o unikalnej geomorfologii, czego przykładem jest układ starych, dobrze wykształconych wydm. Osobliwością rezerwatu jest największa w Polsce ostoja głuszca oraz wielu rzadkich gatunków jak ryś, łoś, gronostaj i wilk.





## **Rezerwat florystyczny „Kozi Rynek”**

Powierzchnia : 145,47 ha.

Rok utworzenia : 1959.

**Cel ochrony** : fragmenty Puszczy Augustowskiej z roślinnością charakterystyczną dla jej południowej części. Cechy zbliżone do lasu pierwotnego, z całą surowością i dzikością.

W swej długiej historii był wielokrotnie schronieniem powstańców i partyzantów i świadkiem ich bohaterskich walk z okupantami.

## Rezerwat florystyczny „Stara Ruda”

Powierzchnia 76,68 ha.

Rok utworzenia - 1980

**Cel ochrony** : naturalne, malownicze źródła rzeki  
Rudawki, otoczone borami torfowcowymi.



# Miejsca rozrodu i regularnego przebywania gatunków chronionych

Łącznie funkcjonuje 12 stref  
ochrony, w tym:

- orlika krzykliwego (5 strefy),
- głuszca (2 strefy),
- bociana czarnego (3 strefy),
- bielika (1 strefa),
- kani rudej ( 1 strefa).

Ponadto inwentaryzacja wykazała obecność  
m.in. żurawia i puchacza.



W nadleśnictwie wyznaczono 7 stref ochronnych porostów: granicznika płucnika i puchlinki ząbkowanej







## **Obszary Natura 2000** w granicach nadleśnictwa:

1. PLB 200002 –Puszcza Augustowska – 20 214,15 ha,
2. PLH 200008 –Dolina Biebrzy – 1019,73 ha,
3. PLH200005 – Ostoja Augustowska – 18 868,44 ha.
4. PLB200006 – Ostoja Biebrzańska -4688,68 ha

Łącznie obszary Natura 2000 : 44 791 ha





## **Obszary chronionego krajobrazu**

– tą formą ochrony objęto aż 19506 ha, (75 % pow. N-ctwa Augustów).

Wśród nich znalazły się :

1. Obszar Chronionego Krajobrazu Puszczy i Jezior Augustowskich – 15549 ha,
2. Obszar Chronionego Krajobrazu Doliny Biebrzy – 3782 ha,
3. Obszar Chronionego Krajobrazu Jezior Rajgrodzkich – 175 ha,



# Ochrona p-poż.



Nadleśnictwo Augustów leży w II strefie zagrożenia pożarowego. W okresie palności, tj. 1 IV – 30 IX w siedzibie nadleśnictwa uruchamiany jest PUNKT – Alarmowo Dyspozycyjny. Jednocześnie uruchamiane są trzy wieże obserwacyjne oraz dwa lekkie pojazdy z agregatami gaśniczymi. Nadleśnictwo posiada liczne naturalne zbiorniki oraz kilka sztucznych.

# Nie tylko gospodarka leśna- projekty przyrodnicze



- „Tradycyjne bartnictwo ratunkiem dzikich pszczół w lasach”- fundusze norweskie
- „Kompleksowa ochrona żubra w Polsce”- POIiŚ
- „Kompleksowy projekt adaptacji lasów i leśnictwa do zmian klimatu – mała retencja oraz przeciwdziałanie erozji wodnej na terenach nizinnych”- POIiŚ
- „Kompleksowy projekt ochrony gatunków i siedlisk przyrodniczych na obszarach zarządzanych przez PGL Lasy Państwowe„- POIiŚ



# Nie tylko gospodarka leśna- projekty edukacyjne

- **"Szlak Orła Białego"** trasa przyrodniczo-historyczna pod nazwą otrzymała dofinansowanie z Unii Europejskiej z Europejskiego Funduszu Rybackiego. Jest to szlak turystyczny rowerowy z możliwością pieszego wędrowania, o długości około 80 km.
- **„Dąbek dziedzictwo przyrodnicze Augustowa”** dofinansowane z Programu Operacyjnego Rybactwo i Morze 2014-2020. Ścieżka edukacyjna 1500 mb.



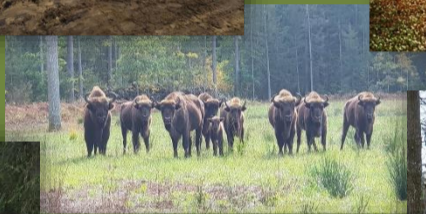
- **Program „Zanocuj w lesie”-LP** otwierają wybrane obszary leśne do uprawiania bushcraftu i survivalu. W Nadleśnictwie Augustów wyznaczono obszar 1800 ha lasu w jednym zwartym obszarze położonym głęboko w Puszczy.

09.06.2021 Nadleśnictwo Augustów uzyskało w konkursie na wdrażanie planów zarządzania ekosystemami dofinansowanie z Funduszy Norweskich na projekt:

***Puszcza Augustowska i bartnictwo szansą na uratowanie ostatniej ostoje rodzimej pszczoły augustowskiej.***

***LP – lasy pszczołom pszczoły lasom.***

- Wartość projektu 2 822 280 zł, dofinansowanie 2 398 938 zł.
- Szczegóły na kolejnych spotkaniach.



# Miejsca pamięci narodowej

Tereny nadleśnictwa kryją wiele mogił i bezimiennych grobów, cmentarzy wojennych oraz miejsc pamięci. Do najczęściej odwiedzanych należy pomnik poświęcony Leśnikom Puszczy Augustowskiej oraz Pomnik Powstańców z 1864 roku









## Podatek leśny i od nieruchomości przekazany do Urzędu Miasta Augustów lata 2020-2021

	2020	2021
Podatek od nieruchomości	501 582	41 059
Podatek leśny	98 972	98 035
Wsparcie budowy dróg		70 000
Razem	600 554	209 094

# Zapis pul uwzględniający lasy w granicach miasta

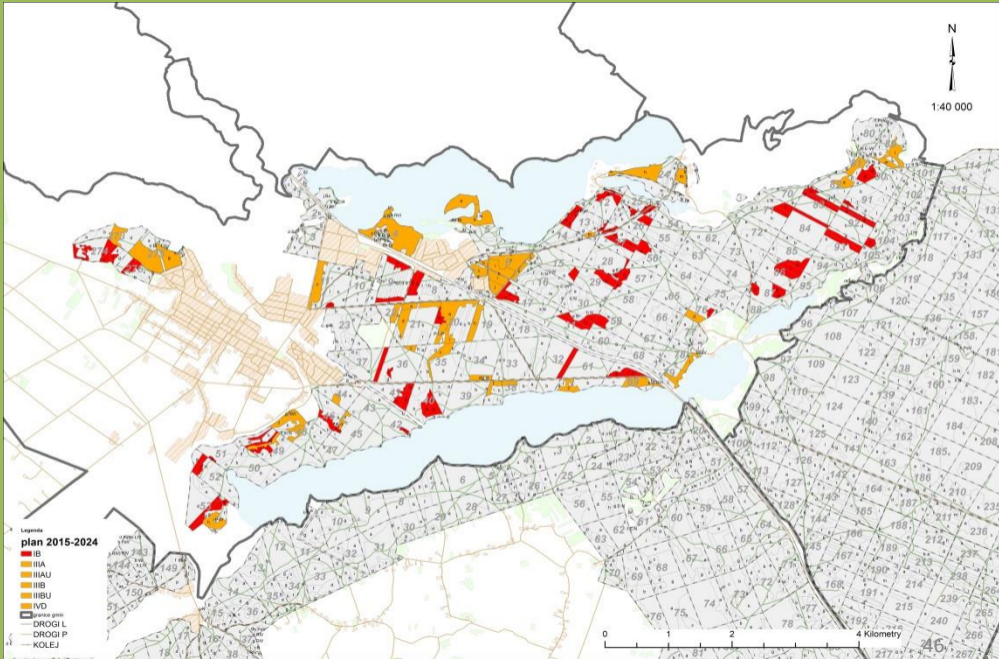
**W miejsce przewidzianej dla Bśw i BMśw rębni Ib zaplanowano rębnię gniazdową IIIa oraz kontynuację rębni gniazdowej IIIb, w drzewostanach wymagających pilnej przebudowy, położonych w granicach administracyjnych miasta Augustów (oddz.: 4a, 5a, 5b, 6f, 6i, 7j, 19h, 20a, 21d, 24m, 61c, 69c, 273c, 275g obrębu Augustów). Zaplanowano również, zamiast przewidzianej dla BMśw rębni Ib, rębnię IIIa w drzewostanie położonym wzdłuż brzegu Kanału Augustowskiego (oddz. 129b w obrębie Augustów)**

*str.313 elaboratu PUL*

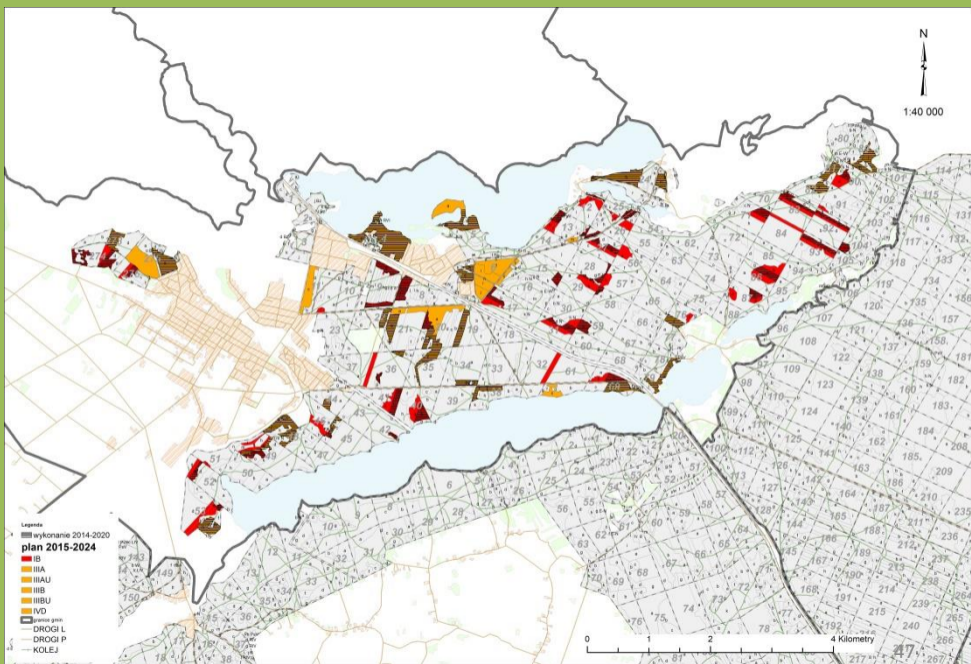
## Udział powierzchni rębnych na lata 2015 - 2024

	Powierzchnia ha	%	Ogółem % cięć rębnych
<b>Obręb Augustów</b>	7138,42	100	<b>12,5</b>
Rębnia zupełna	446,74	6,3	
Rębnia gniazdowa	447,49	6,3	
<b>Nadleśnictwo</b>	26027,85	100	<b>11,7</b>
Rębnia zupełna	1854,10	7,1	
Rębnia gniazdowa	1195,59	4,6	

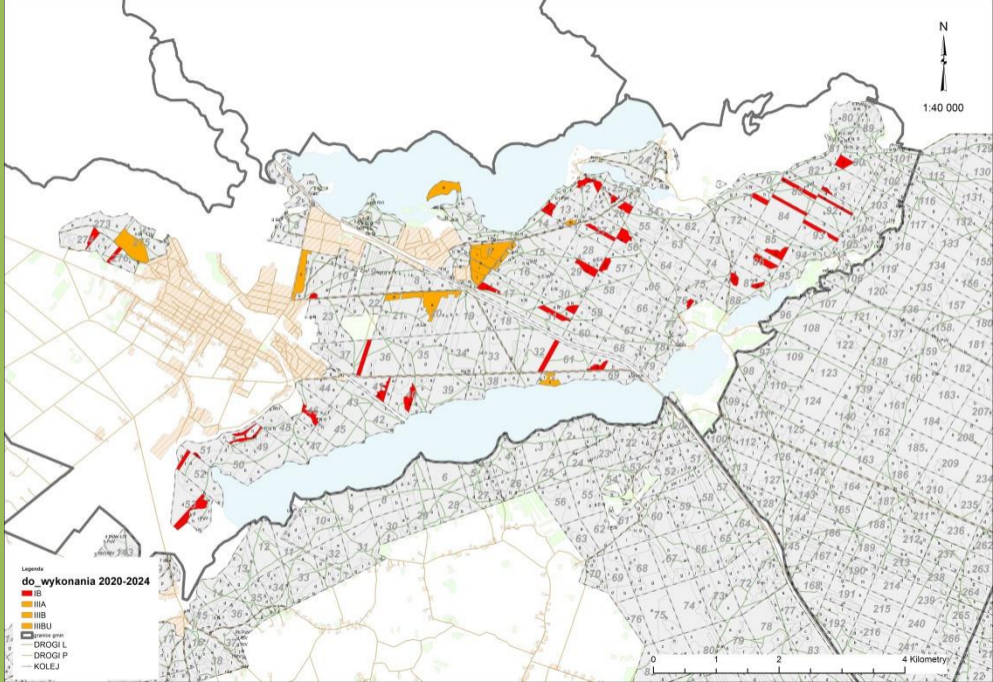
Lokalizacja planowanych zrębów zupełnych i rębni złożonych w PUL na 10 lat



Lokalizacja planowanych i już wykonanych rębni zupełnych i złożonych zgodnie z PUL na 10 lat



Lokalizacja planowanych zrębów zupełnych i rębni złożonych do wykonania do końca 2024 roku





# NIE ULEGAJ MANIPULACJI

„Lasy i Obywatele”



Mapa pokazuje las gospodarczy sugerując, że na zaznaczonym terenie zostanie on w najbliższym czasie w całości wycięty.

Rzeczywistość



W rzeczywistości jest to wieloletni proces, tzw. przebudowa. W sosnowych monokulturach wycina się tzw. gniazda i sadi w nich gatunki liściaste. Dopiero gdy młode drzewa podrosną, pozyskuje się drewno na powierzchni między gniazdami i sadi sosnę oraz gatunki biocenotyczne - owocodajne i nektarodajne. W ten sposób rośnie bioróżnorodność i odporność lasu na zmiany klimatu.



Las Państwowe

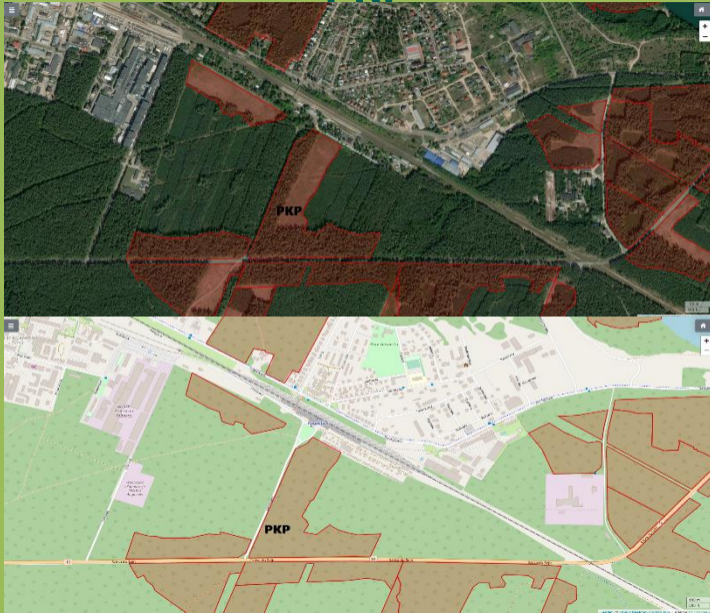
# Borki



# Lipowiec



# PKP



## Zasady udostępniania lasów

**Art. 26.** 1. Lasy stanowiące własność Skarbu Państwa są udostępniane dla ludności.

2. **Stałym zakazem wstępu objęte są lasy stanowiące:**

- 1) uprawy leśne do 4 m wysokości;
- 2) powierzchnie doświadczalne i drzewostany nasienne;
- 3) ostoje zwierząt;
- 4) źródliska rzek i potoków;
- 5) obszary zagrożone erozją.

## Zasady udostępniania lasów

### **3. Nadleśniczy wprowadza okresowy zakaz wstępu do lasu stanowiącego własność Skarbu Państwa, w razie gdy:**

- 1) wystąpiło zniszczenie albo znaczne uszkodzenie drzewostanów lub degradacja runa leśnego;
- 2) występuje duże zagrożenie pożarowe;
- 3) wykonywane są zabiegi gospodarcze związane z hodowlą, ochroną lasu lub pozyskaniem drewna.

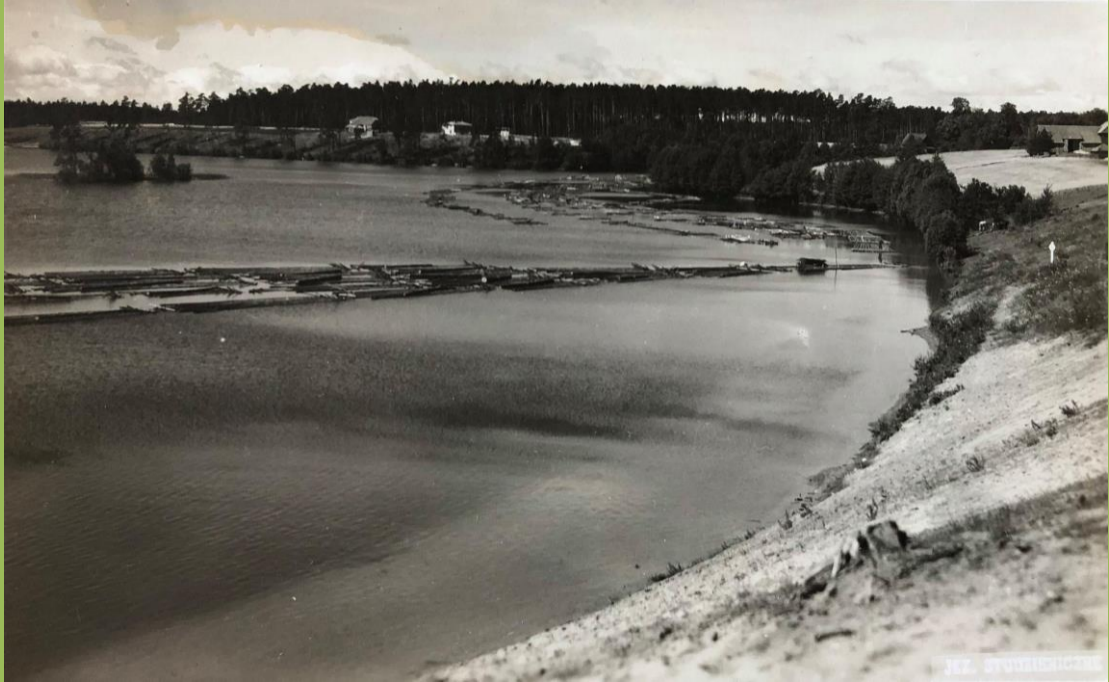
# Fotografie z okresu międzywojennego



100-2685









Der Krieg im Osten — Schützengraben im Augustower Walde





# Augustowska Akademia Leśna

Numer spotkania	Data	Temat
1	17.06.	Podstawowe dane o Nadleśnictwie Augustów – historia i dzień dzisiejszy
2	01.07.	Co w Puszczy rośnie, piszczy, wyje, ryczy i inne osobliwości świata żywego
3	15.07.	Co ten Leśnik wyrabia w Puszczy i jak się wytłumaczy
4	29.07.	Co to bartnictwo i co ci dziwni ludzie robią na drabinach i linach – czy to jakiś protest
5	12.08.	Co jest jadalne a co nam może zaszkodzić w Puszczy
6	26.08.	Czy tylko gospodarka a może coś więcej dzieje się w Puszczy
7	09.09.	Jakie drzewa i dlaczego mamy w Puszczy
8	23.09.	Czy wszystko mi wolno w lesie
9	07.10.	Zagrożenia w trakcie pobytu w Puszczy
10	21.10.	Co chcę jeszcze wiedzieć o Puszczy – zajęcia fakultatywne
Egzamin	23.10.	<b>Puszczański egzamin praktyczny i wręczenie dyplomów</b> <b>„Za Puszczonego”</b> <b>Wspólne ognisko</b>



*Dziękuję za uwagę !!!!*